



КОСТЕНКИ  
музей-заповедник

---

## Тельманская стоянка

---

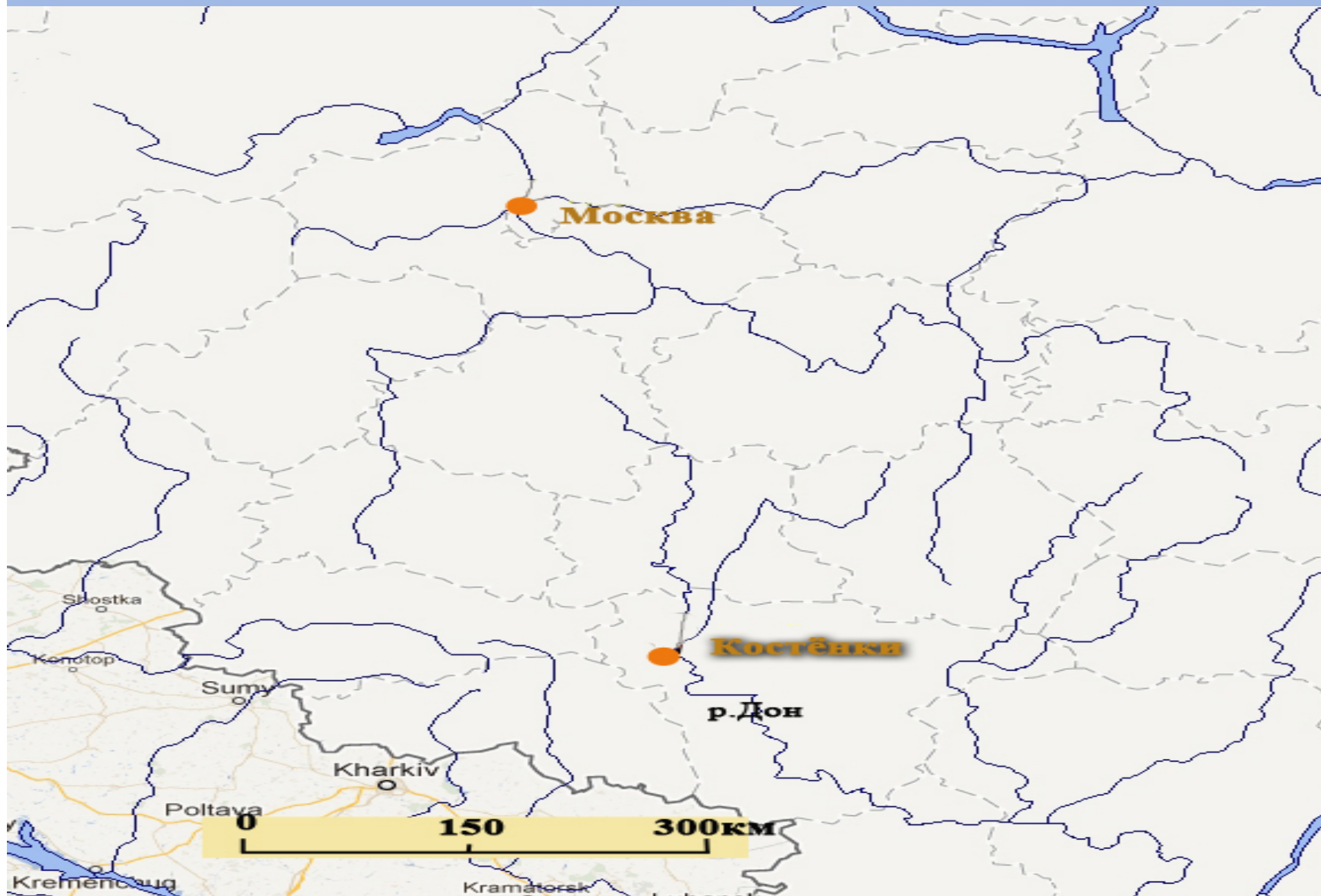
Многослойная стоянка Костенки 8 (Тельманская) была открыта А.Н. Рогачевым в 1936 году. Всего за годы исследований вскрыто около 600 кв. м. На памятнике были обнаружены пять культурных слоев, из которых наибольший интерес представляют верхний культурный слой и второй культурный слой.

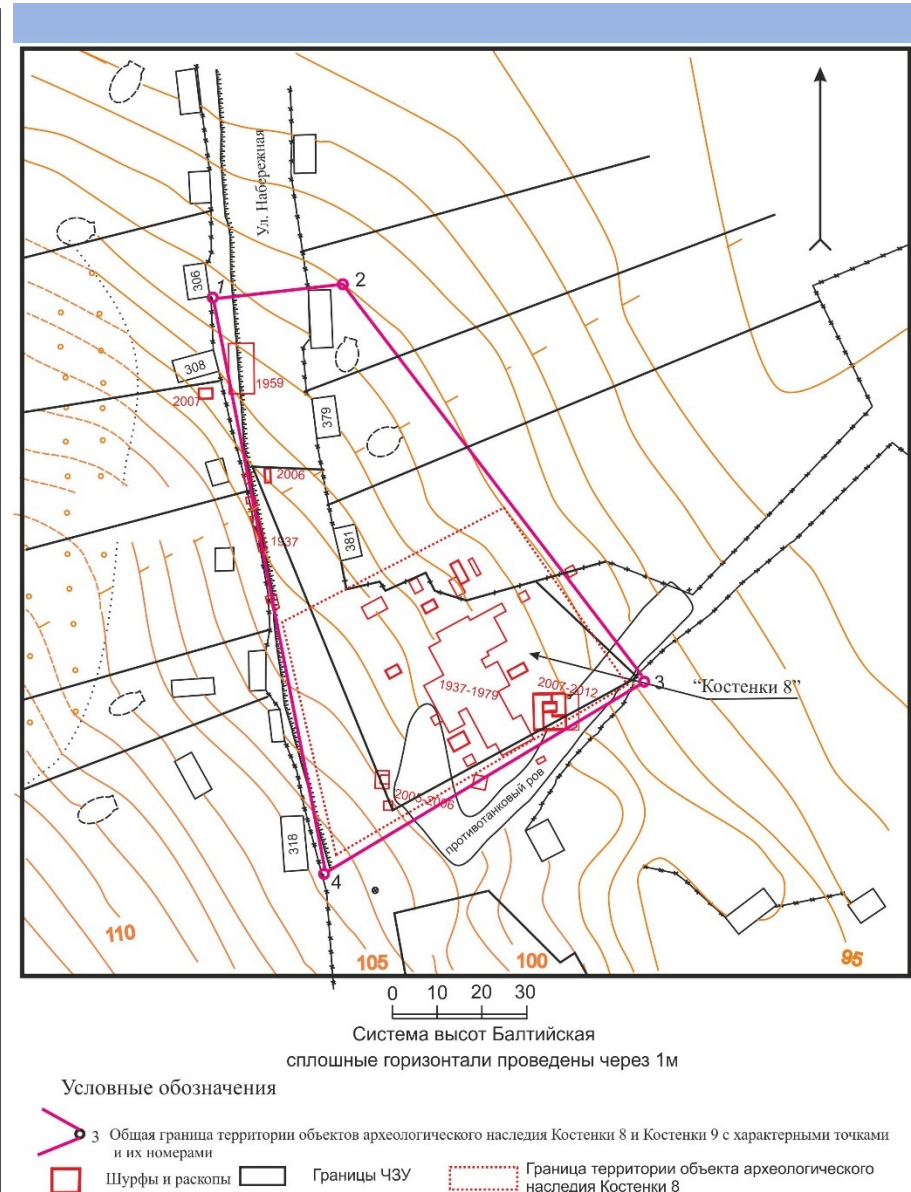
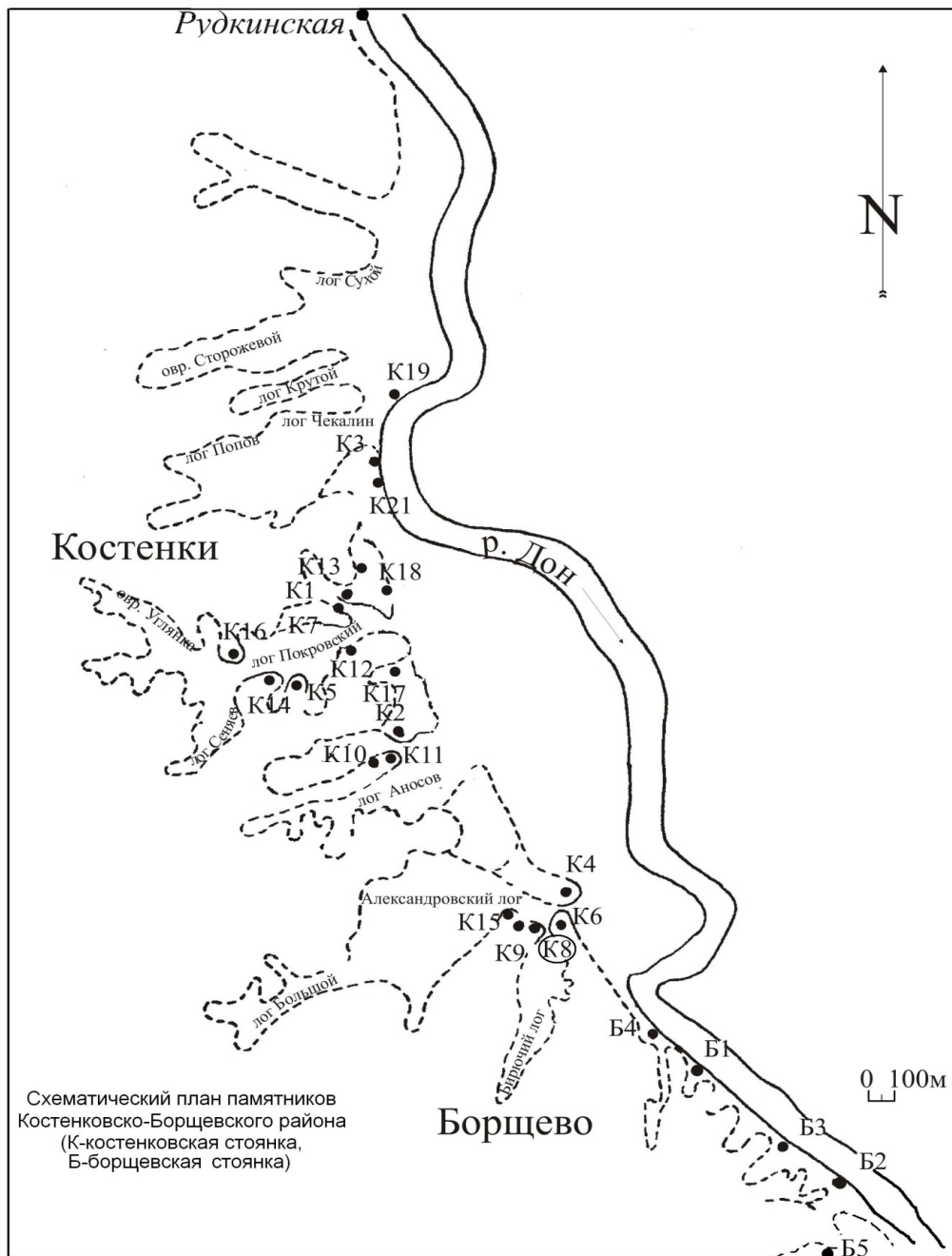
**I (верхний) культурный слой** представлен остатками жилища-полуземлянки, в которой было сосредоточено основное скопление находок. Слой однокультурен III слою Костенок 11.

**Культурный слой II** Тельманской стоянки был открыт А. Н. Рогачёвым в 1950 г. В дальнейшем именно этот слой служил главным объектом исследований, производившихся на этом памятнике по причине его сравнительно хорошей сохранности, богатства находок и, главное, наличия выраженных структурных объектов, изначально интерпретированных как остатки верхнепалеолитических жилищ, построенных без применения крупных костей животных. В культурном отношении слой остается обособленным. Радиоуглеродные даты 23-28 тыс. л.н.



Положение Костенковско-Борщевского района концентрации верхнепалеолитических памятников на Русской равнине.





Границы территорий памятников «стоянка Костёнки 8» и «стоянка Костенки 9».

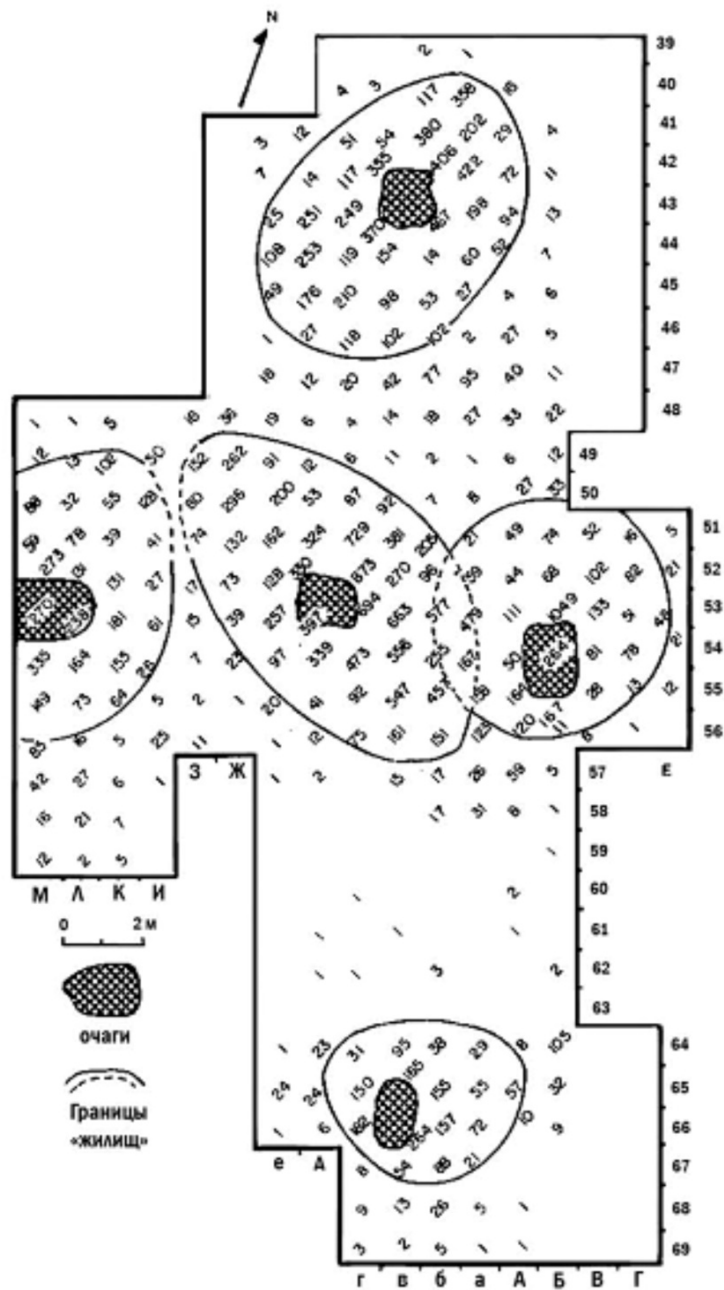
Схематический план верхнепалеолитических памятников Костенковско-Борщевского района



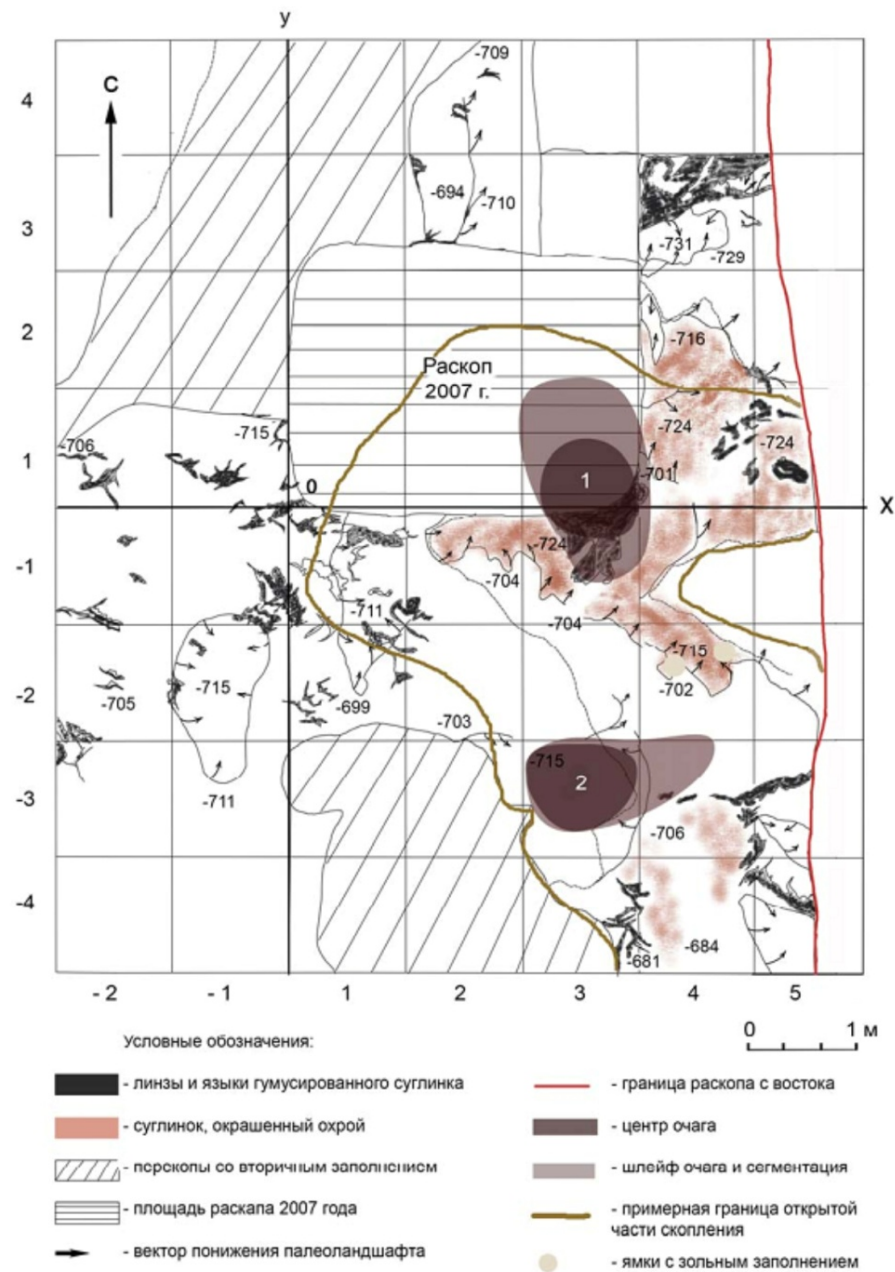
**Вид на стоянку с правого борта Бирючьего лога**



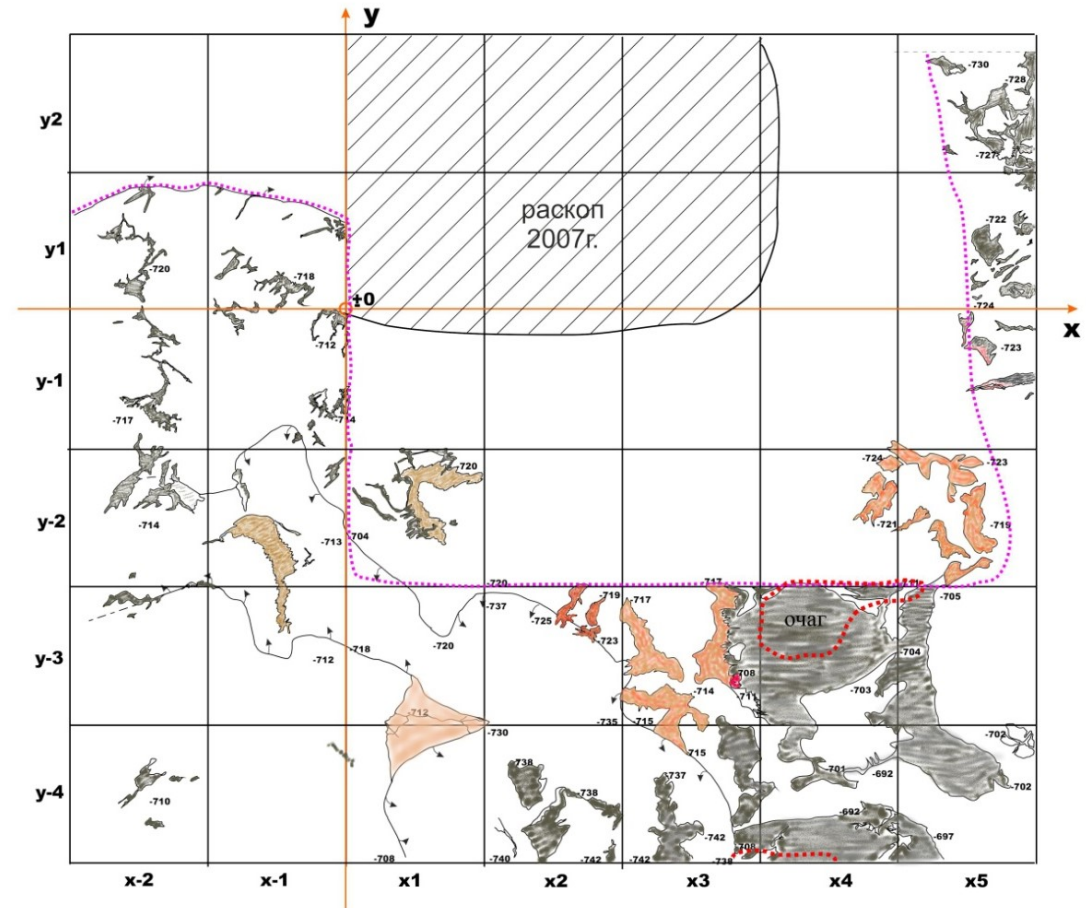
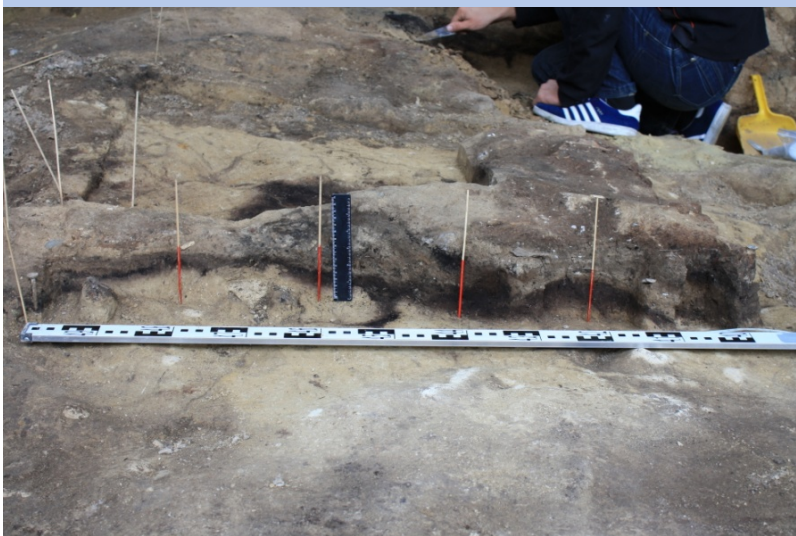
**Стоянка Костенки 8. Раскопки 1937 года. Остатки жилища –полуземлянки верхнего культурного слоя.**





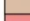




Очаги и границы «жилищ» второго культурного слоя стоянки Костенки 8 в раскопах 50-60-х гг.



Очаги второго культурного слоя стоянки Костенки 8 в раскопе 2007-2013гг.



Условные обозначения

- |   |  |   |                                 |
|---|--|---|---------------------------------|
|  | Суглинок, окрашенный охрой разных оттенков |  | Площадь раскопа 2007г.          |
|  | Языки и линзы гумусированного суглинка     |  | Вектор понижения палеоландшафта |
|  |  |  | Граница раскопа 2012г.          |
|   |  |  | Границы углистых скоплений      |

### Очаг и его разрез.

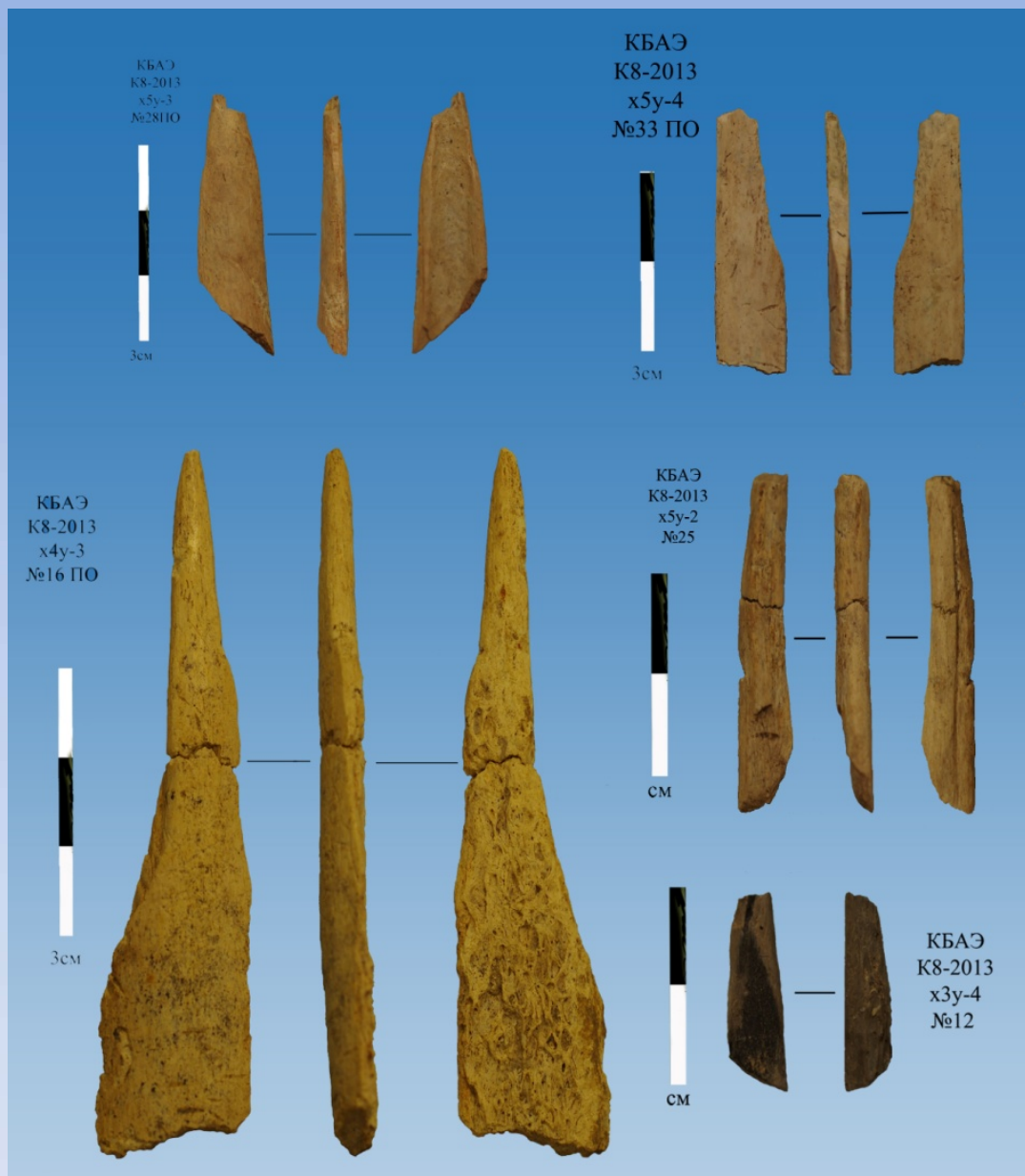
Место исходного положения объекта четко фиксируется границами небольшого искусственного углубления. Состав нижней части структуры формирует серочерный гумусированный суглинок мощностью 7–9 см с включением отдельностей углистой массы и значительного количества мелких фрагментов кремня, чешуек, отщепов без видимых следов термического воздействия. В придонной части и по периметру объекта, а также по бортам углубления четко фиксируются следы прокала суглинка. В пределах очажной ямки, выше нижнего уровня заполнения, локализованы две зольные «шапки», состоящие из золы и пепла с вкраплениями размытых, размазанных древесных угольков. Края их имеют буроватый оттенок. Содержат большое количество пережженного кремня – от мельчайших фрагментов (основная масса) до отдельностей 1–3 см. Мощность заполнения до 7–8 см.



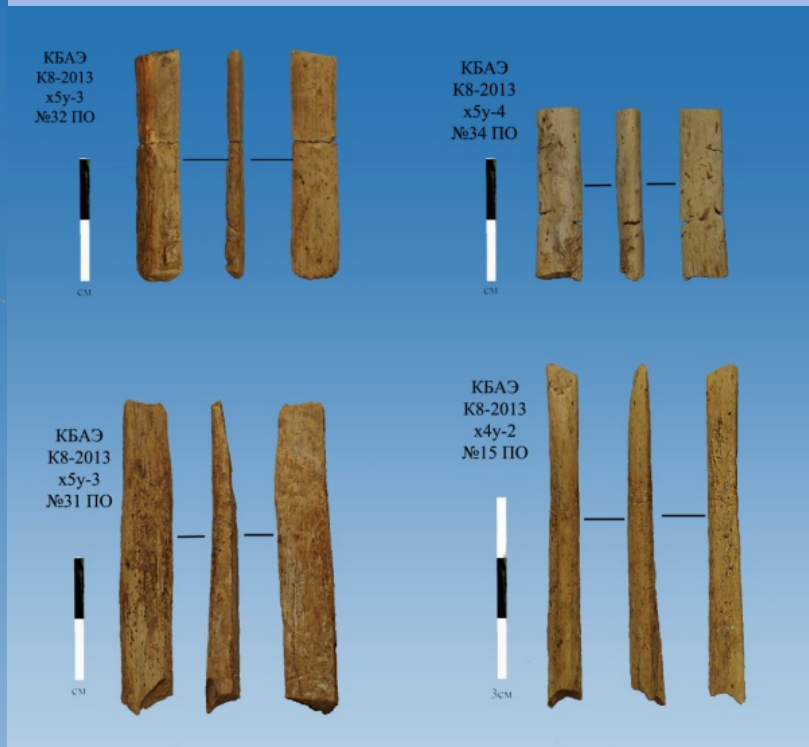
Костенки 8. Второй культурный слой. Каменный инвентарь (проколки и скребки).



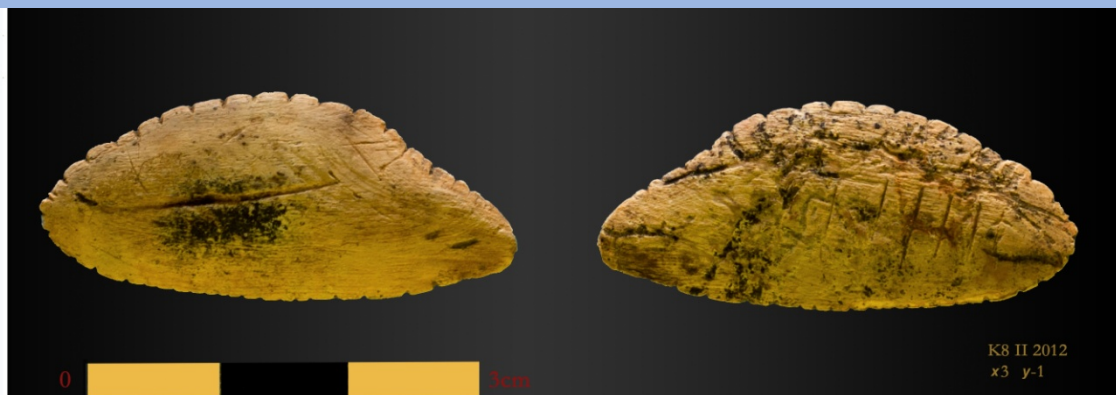
Костенки 8. Второй культурный слой. Костяные орудия.



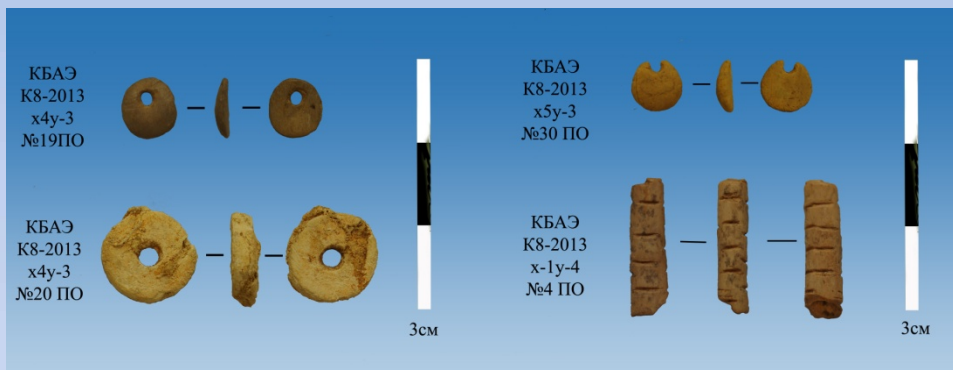
Костенки 8. Второй культурный слой.  
Фрагменты костяных шильев



Костенки 8. Второй культурный слой.  
Фрагменты стерженьков



Костенки 8. Второй культурный слой. Костяное изделие



Костенки 8. Второй культурный слой. Костяные украшения



Костенки 8. Второй культурный слой. Фрагмент кости с рисунком



Костенки 8. Второй культурный слой. Аммониты с отверстиями



**КОСТЕНКИ**

музей-заповедник