

---

## Костенки 9 (Бирючий лог)

---

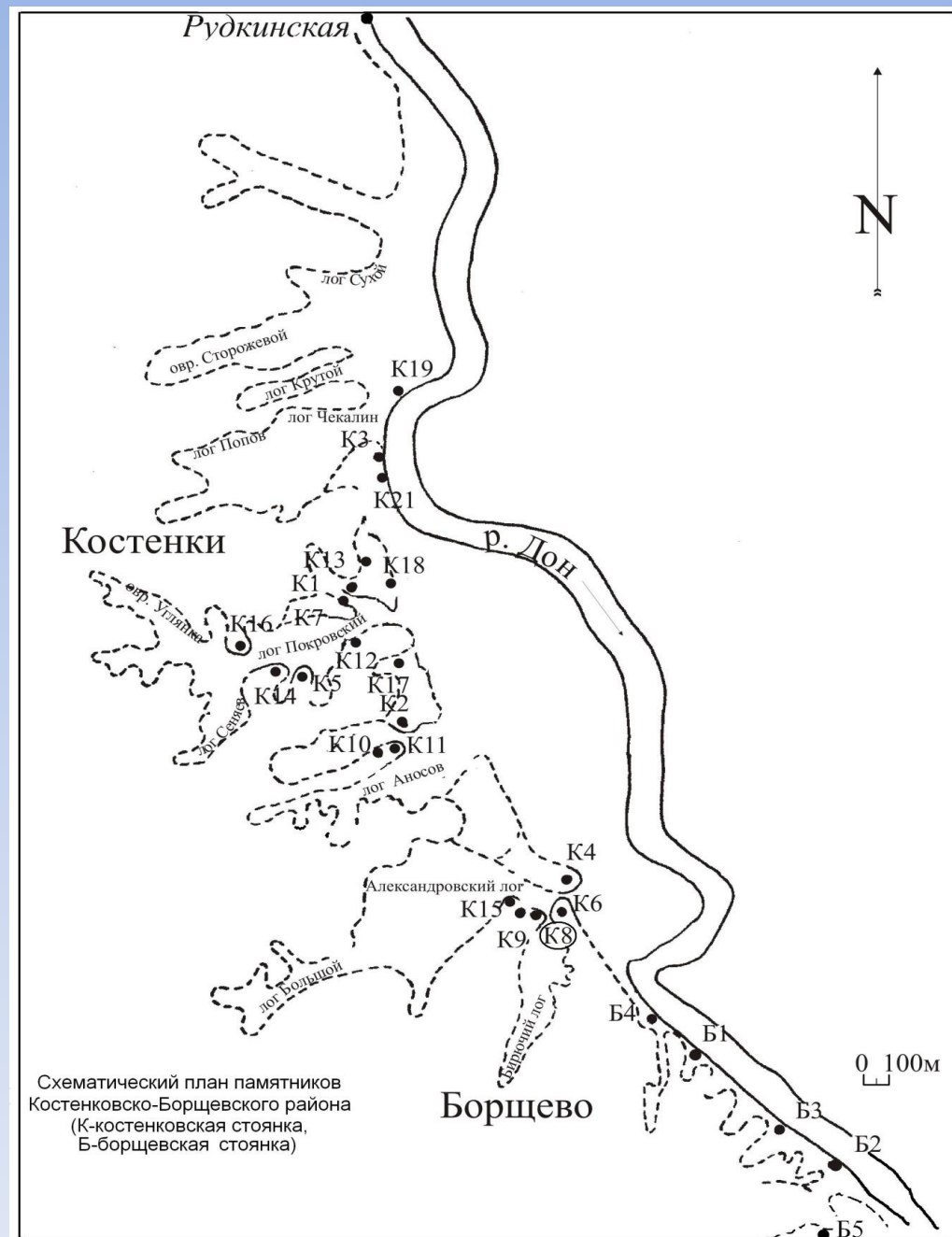
Памятник был открыт в 1937 г. П.П. Ефименко. В 1953 г. был углублен и расширен один из шурфов 1937г. Основные работы на памятнике производились в 1959г. А.Н. Рогачевым, когда было вскрыто 50 кв. м. Раскопки Костенок 9 в 2006г. и в 2007г. явились закономерным продолжением работ, осуществляющихся в рамках работ Костенковско-Боршевской археологической экспедиции ИИМК РАН, проводящихся совместно с музеем-заповедником «Костенки». В 2019-2020 гг. работы на памятнике были возобновлены под руководством С.Н. Лисицына.



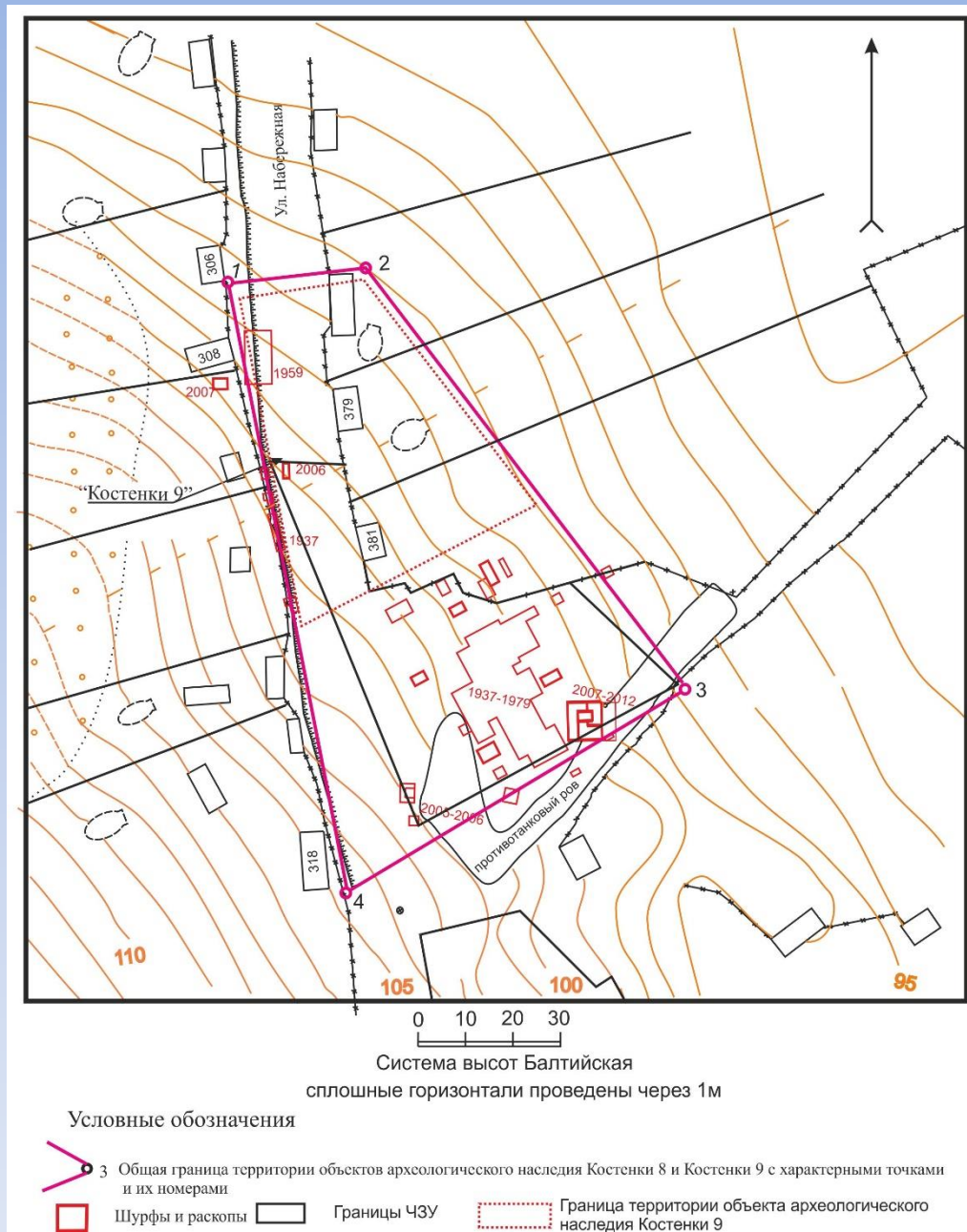
## Положение Костенковско-Борщевского района концентрации верхнепалеолитических памятников на Русской равнине.



Схематический план  
верхнепалеолитических  
памятников Костенковско-  
Борщевского района



**Границы территорий памятников  
«стоянка Костёнки 8» и  
«стоянка Костенки 9».**  
По некоторым данным культурный  
слой стоянки Костенки 9 может быть  
продолжением одного из верхних  
слоев стоянки Костенки 8.



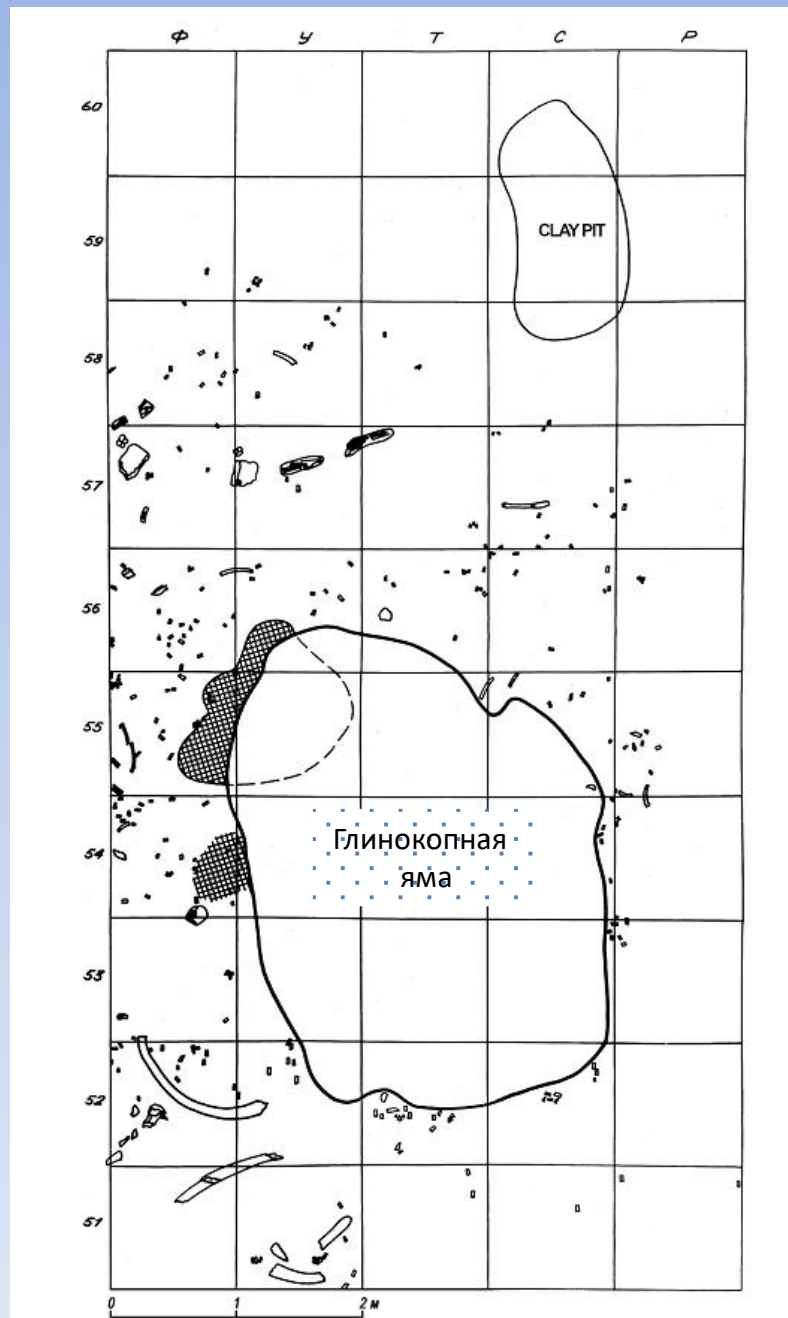


**Вид на стоянки с правого борта Бирючьего лога**



**Стоянка Костенки 9. Культурный слой в стенке траншеи газопровода, прошедшей через территорию памятника, что послужило основанием для проведения спасательных археологических работ в 2006г. .**

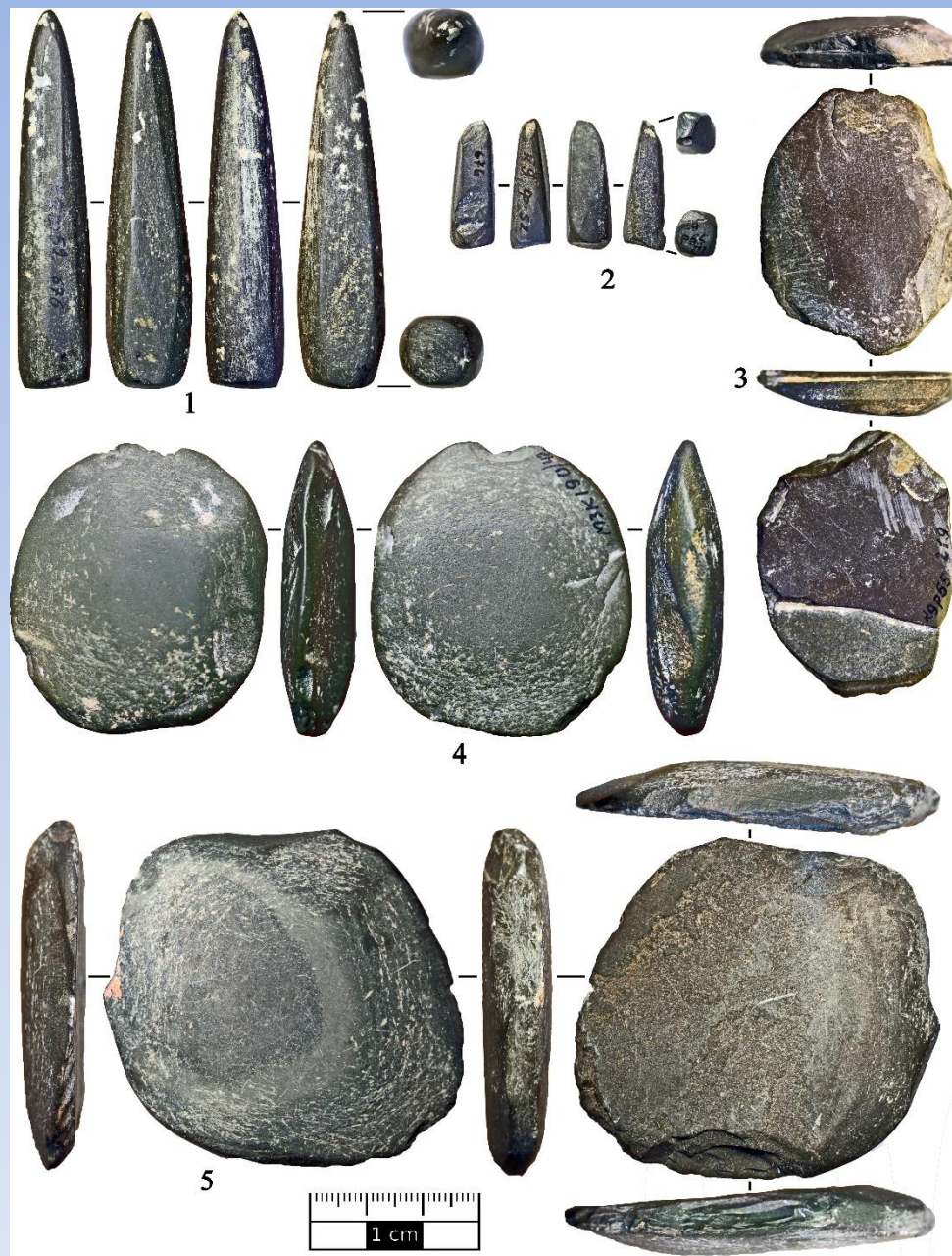
**Костенки 9. План раскопа 1959 г. Слой представлял собой локализованное скопление культурных остатков с достаточно четкими очертаниями. Судя по характеру и расположению находок, слой являлся остатками округлого жилища. Культурный слой был нарушен двумя глинокопными ямами.**





**Костенки 9. Раскопки 2006 года. Находки расположены непосредственно под слоем современного чернозема.**

**Коллекция**  
каменного инвентаря насчитывает  
около 2600 предметов (из них с  
вторичной обработкой около 460).  
Использовался преимущественно  
меловой кремь. Несомненный  
интерес представляет серия  
шлифованных орудий,  
представленных на рисунке.  
Шлифованные изделия:  
1-2 – стержни; 3-5 – диски.





**Изделий из кости и бивня немного.  
На фото представлены бусина из  
бивня мамонта, подвеска из  
пластины бивня с 2 коническими  
отверстиями (на одном отверстии  
подвеска обломана) и  
фрагментированное  
лощилообразное орудие с  
нарезками по краям из ребра  
мамонта.**





**КОСТЕНКИ**

музей-заповедник