

---

## Костенки 2 (Стоянка Замятнина)

---

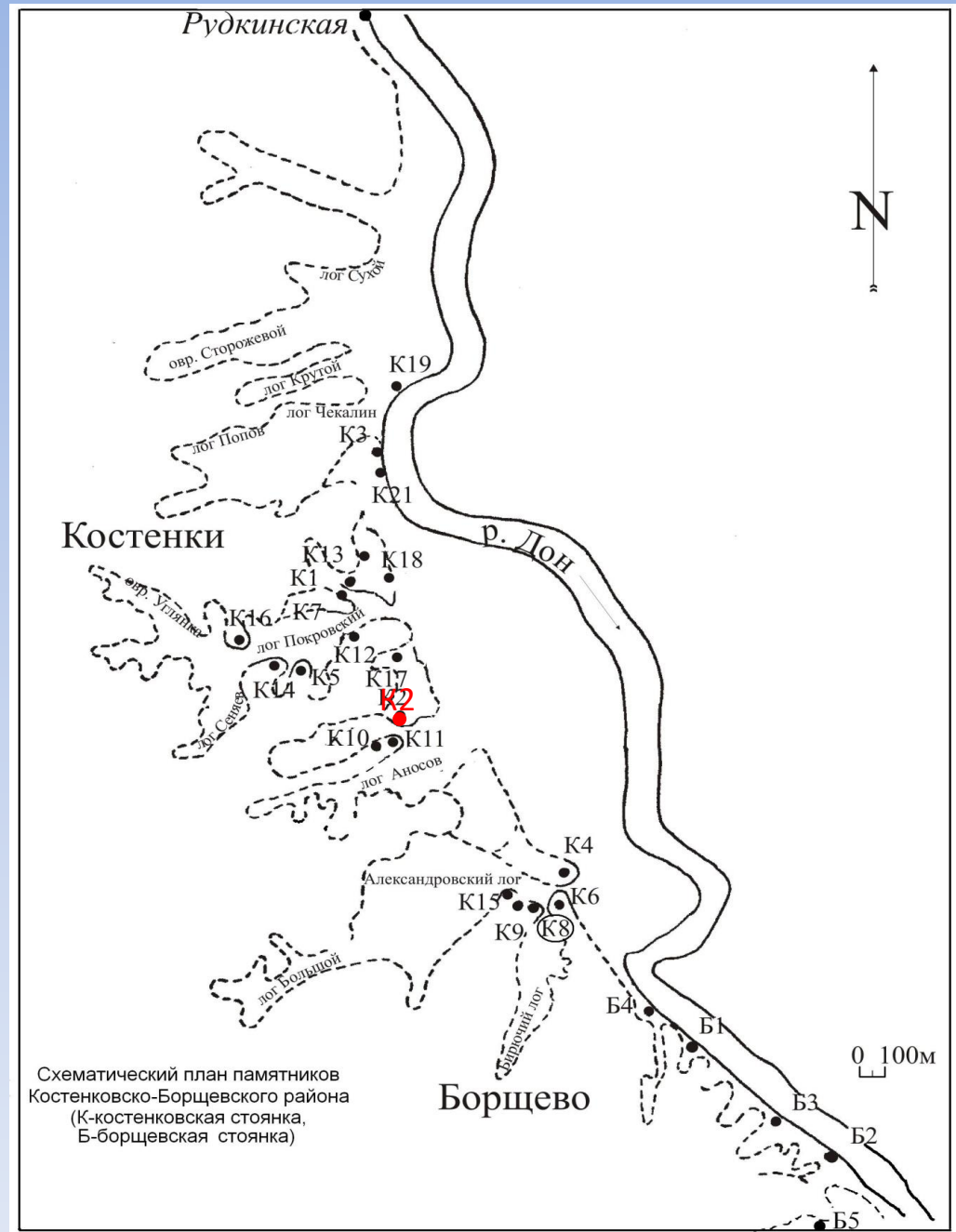
Стоянка Костенки 2 открыта и частично исследована в 1923 г. Экспедицией ГАИМК под руководством П.П. Ефименко и при участии С.Н. Замятнина. Раскопки продолжались в 1927 Замятниным, в 1953, 1955 и 1956 П.И. Борисковским. Раскопками вскрыто три отстоящих друг от друга на 20-70 м культурных комплекса, представляющих собой, возможно, три участка одного поселения. Комплекс 1 представлял собой скопление костей мамонта подовальной формы с очагом в центре, сильно поврежденное современными перекопами. Большинство исследователей интерпретирует скопление в качестве жилища аносовско-мезинского типа.

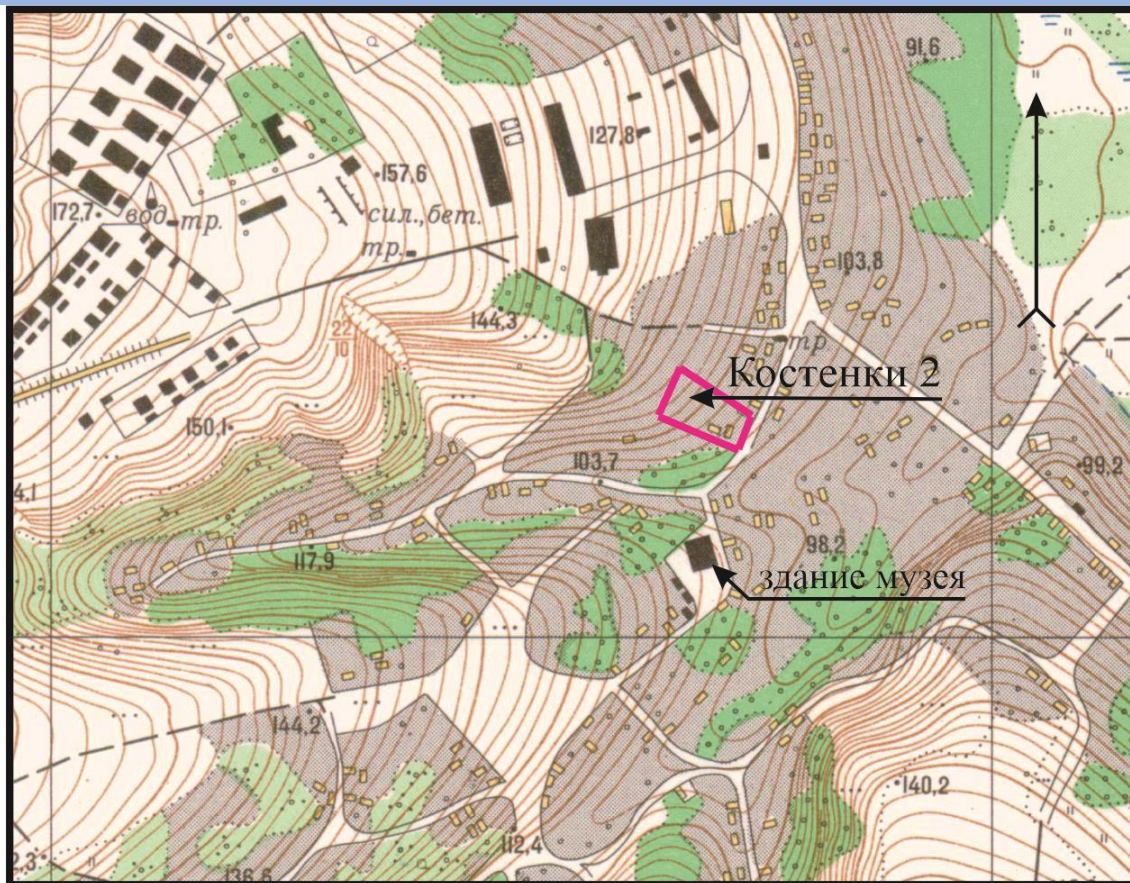


## Положение Костенковско-Борщевского района концентрации верхнепалеолитических памятников на Русской равнине.



**Схематический план  
верхнепалеолитических  
памятников Костенковско-  
Борщевского района**





0 100 200 300м



Система высот Балтийская



Месторасположение объекта археологического наследия

**Граница территории памятника  
«стоянка Костёнки 2».**

**Памятник находится на пологом мысу левого борта приустьевой части Аносова лога.**



**Фото общего вида памятника Костенки 2 с юго-запада**

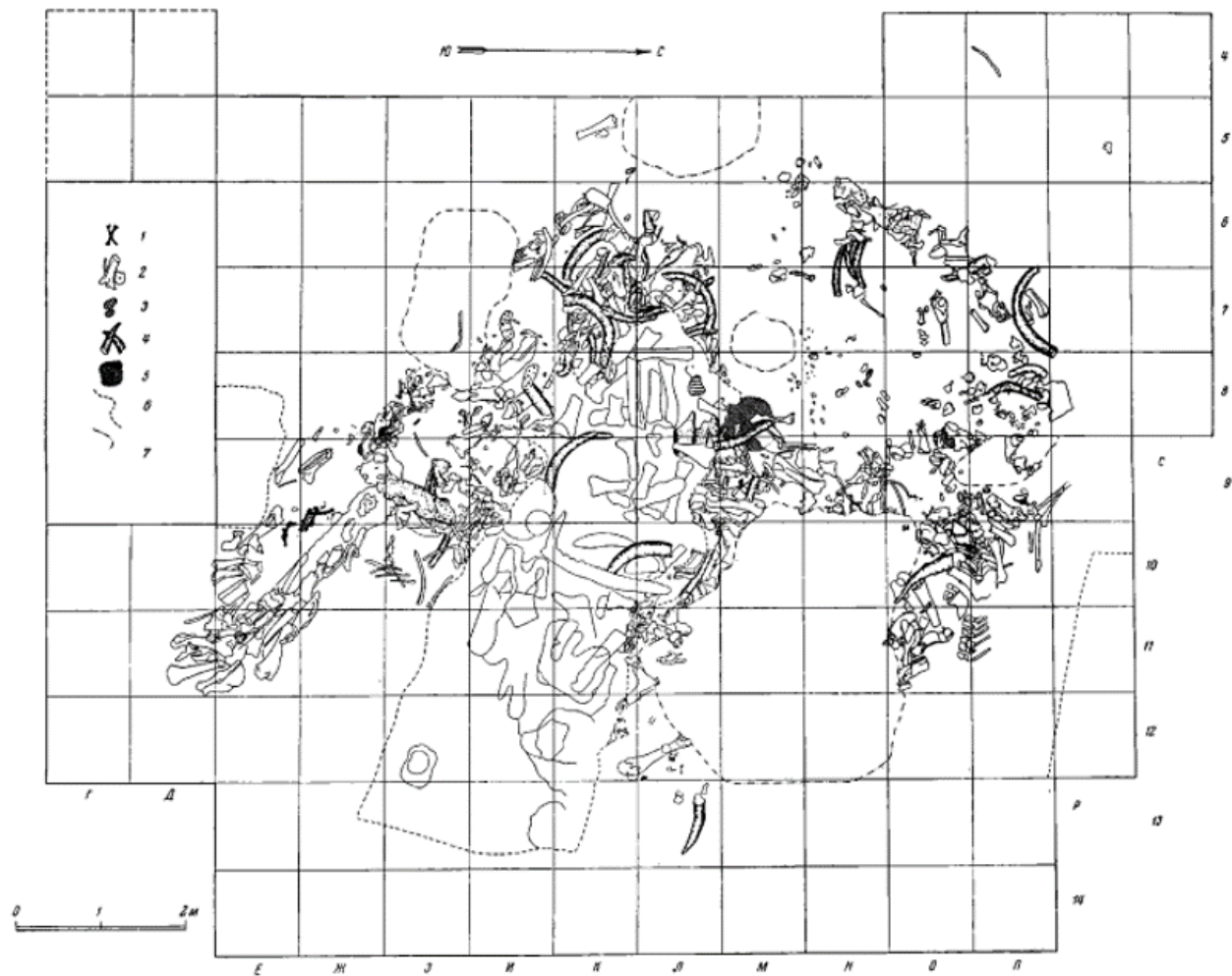


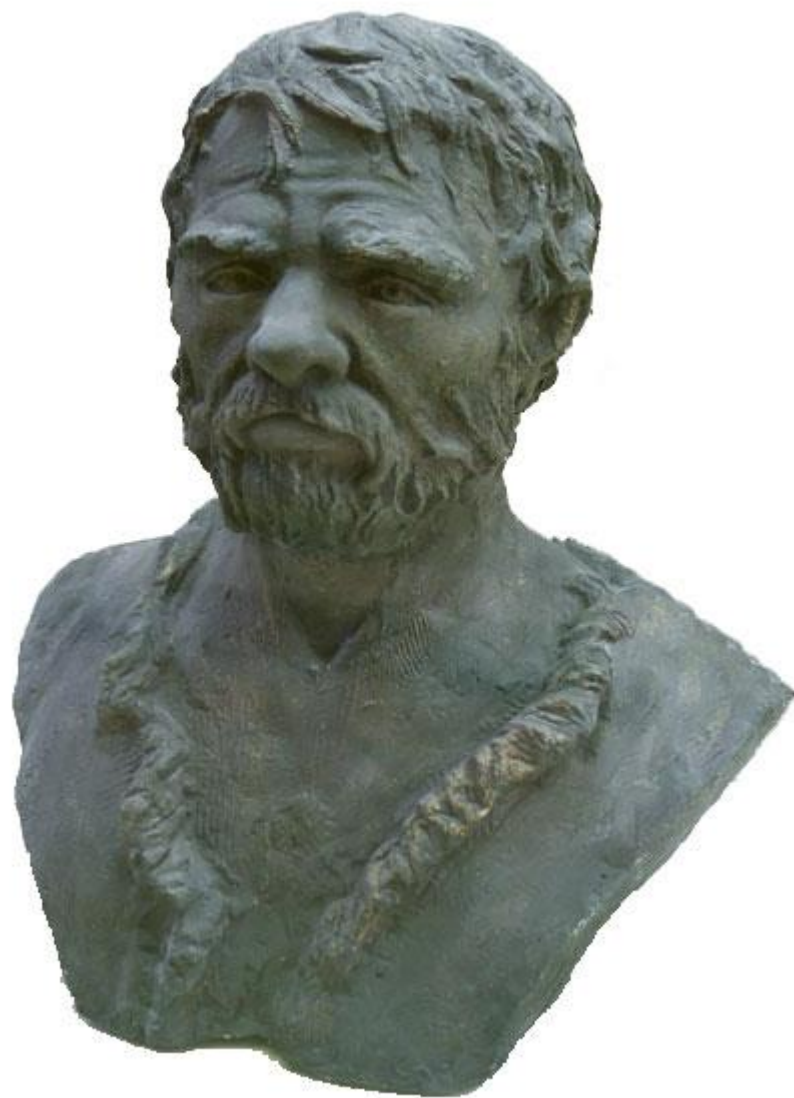
Рис. 2. Костенка II. План скопления культурных остатков (палеолитическое жилище и погребальная камера) в раскопе I 1953 г.  
 1 — кости человека; 2 — кости животных; 3 — зубы мамонта; 4 — кости мамонта; 5 — очаг; 6 — границы раскопа 1923 г.; 7 — границы современных хозяйственных ям, повреждавших скопление палеолитических культурных остатков.

План скопления культурных остатков 1-го комплекса. Представляет собой четко локализованное скопление культурных остатков размерами 8х6,5 м. Верхнюю часть составляет около 2000 костей от 28 мамонтов, нижняя часть насыщена крошками пережженных костей, расщепленным кремнем, осколками костей различных животных, в центре располагался очаг 10-15 см глубиной и около 65 см в диаметре.



**С юго-восточной стороны к жилищу примыкала кольцеобразная выкладка из костей мамонта размерами 2,2x0,55 м по внутреннему обводу, и 4x1,5 м по внешнему. Выкладка заключала в себе нижнюю часть скелета человека (видимо это намеренное погребение человека в сидячем положении, со связанными ногами в специально построенной погребальной камере).**

**Скульптурная реконструкция  
человека со стоянки Костенки 2.  
Автор М.М. Герасимов.**





**КОСТЕНКИ**

музей-заповедник